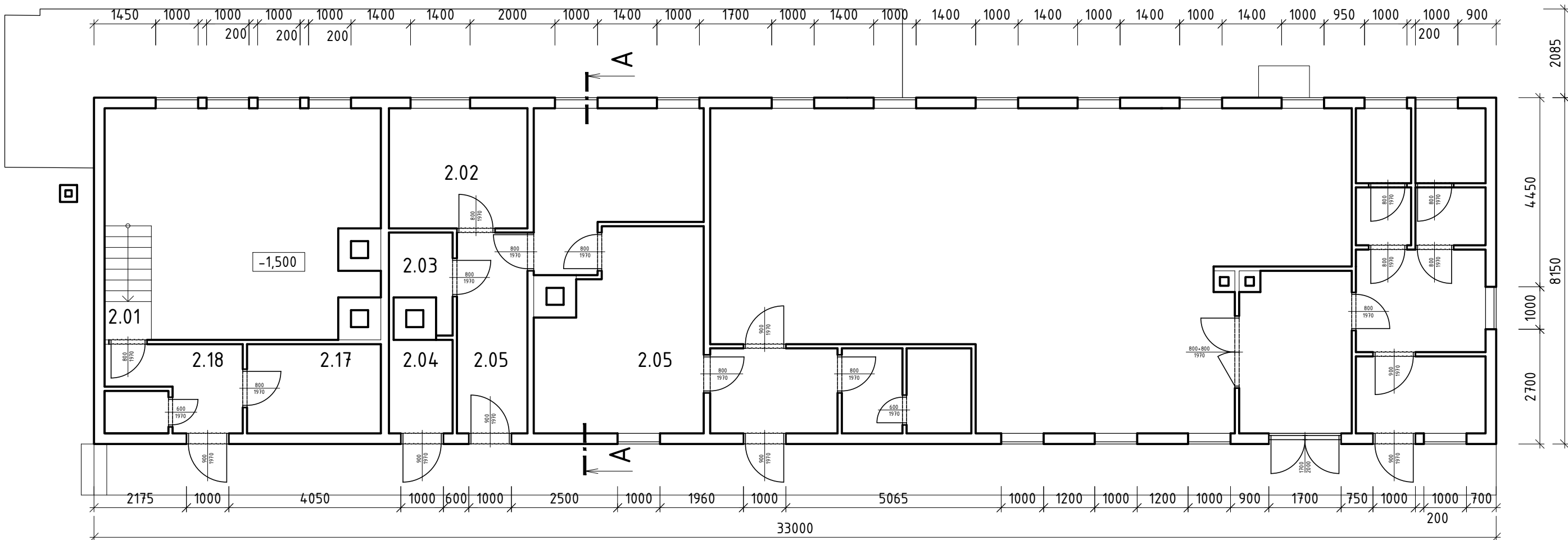
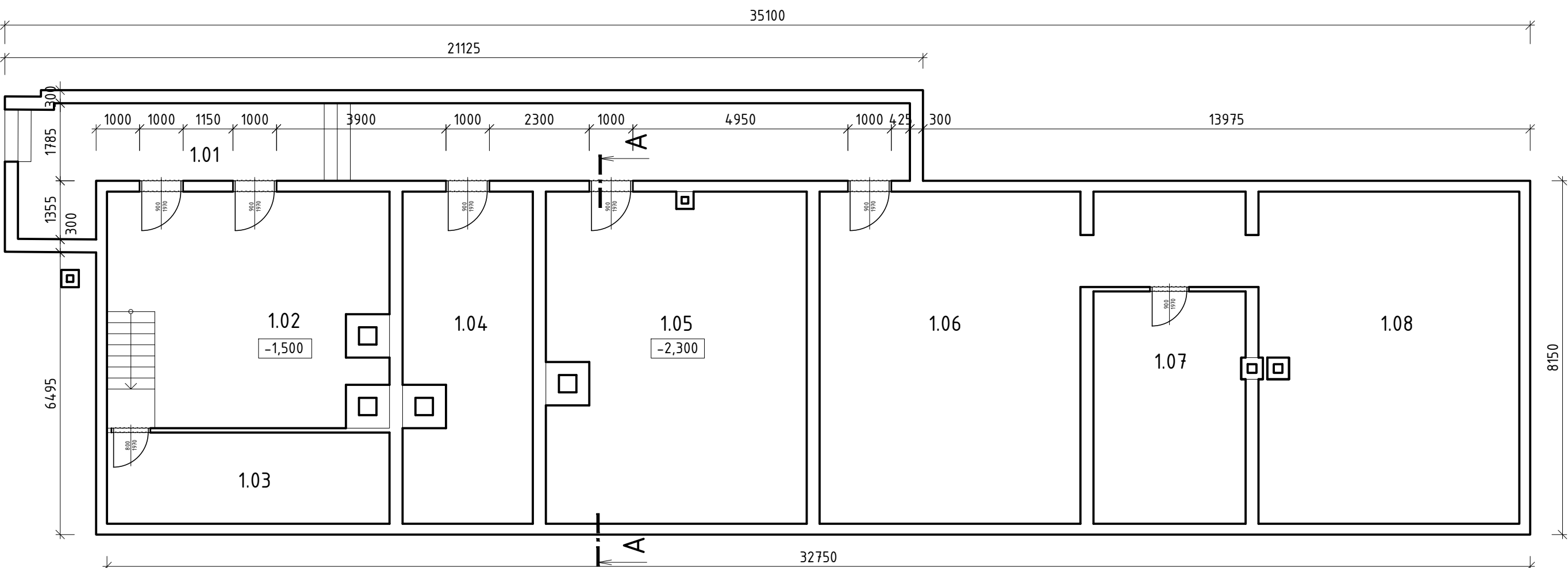


PŮDORYS SUTERÉNU A 1NP, M 1:100

PŮDORYS 1NP



PŮDORYS SUTERÉNU



LEGENDA MATERIÁLŮ

- NOSNÉ KONSTRUKCE – ZDIVO CP + DŘEVĚNÝ OBKLAD
- BETONOVÉ KONSTRUKCE
- ZDĚNÉ KONSTRUKCE CP

POZNÁMKY

- Založení objektu na betonových pasech.
- Svislé konstrukce jsou zděné. Příčky jsou částečně zděné (suterén) a dřevěné (1NP). Částečně obloženo heraklitem. Venkovní obklad 1NP dřevěný. Komínová tělesa jsou zděná s azbestocementovými kanály.
- Vodorovné konstrukce z válcovaných ocelových profilů + prefabrikáty. Zastřešení sedlovou střechou s živičnou krytinou. Konstrukce krovu dřevěná.
- Podlahy – betonová mazanina a PVC.
- Výplně otvorů – dřevěná zdvojená okna a dřevěné dveře.
- Elektroinstalace – vedená po povrchu.
- Vytápění – ústřední vytápění, plynová kotelna v objektu. Demontáž stávajících kotlů a technologie.
- Zdravotní technika – keramické zařizovací předměty, kanalizace napojena na jímku.
- Plyn – ano.
- Výskyt azbestu – v komínech a pod elektrickými rozvodnicemi.

Zastavěná plocha 249,2 m²,
Obestavěný prostor 1433,4 m³,

LEGENDA MÍSTNOSTÍ						
Č.M.	NÁZEV MÍSTNOSTI	PLOCHA M2	VÝŠKA MÍSTNOSTI	PODLAHA	STĚNA/STROP	POZNÁMKA
2.01	SCHODIŠTĚ	3,00		BETON		
2.02	UMÝVÁRNA TERMONÁDOB	12,00	2,35	PVC	VÁPENNÁ OMÍTKA	
2.03	SKLAD TERMONÁDOB	2,00	2,35	PVC	VÁPENNÁ OMÍTKA	
2.04	SKLAD ODPADKŮ	2,00	2,35	PVC	VÁPENNÁ OMÍTKA	
2.05	PŘÍJEM STRAVY	11,00	2,35	PVC	VÁPENNÁ OMÍTKA	
2.06	VÝDEJ STRAVY	12,00	2,35	PVC	VÁPENNÁ OMÍTKA	
2.07	UMÝVÁRNA NÁDOBÍ	12,00	2,35	PVC	VÁPENNÁ OMÍTKA	
2.08	JÍDELNA	95,00	2,73	PVC	VÁPENNÁ OMÍTKA	
2.09	SPRCHY	6,00	2,35	PVC	VÁPENNÁ OMÍTKA	
2.10	VSTUP ZAMĚSTNANCŮ	6,00	2,35	PVC	VÁPENNÁ OMÍTKA	
2.11	VSTUP	11,00	2,35	PVC	VÁPENNÁ OMÍTKA	
2.12	ÚKLIDOVÁ KOMORA	6,00	2,35	PVC	VÁPENNÁ OMÍTKA	
2.13	PŘEDSÍN WC	6,00	2,35	PVC	VÁPENNÁ OMÍTKA	
2.14	WC	8,00	2,35	PVC	VÁPENNÁ OMÍTKA	
2.15	WC	1,00	2,35	PVC	VÁPENNÁ OMÍTKA	
2.16	WC	1,00	2,35	PVC	VÁPENNÁ OMÍTKA	
2.17	ŠATNA	9,00	2,35	PVC	VÁPENNÁ OMÍTKA	
2.18	CHODBA	5,00	2,35	PVC	VÁPENNÁ OMÍTKA	

LEGENDA MÍSTNOSTÍ						
Č.M.	NÁZEV MÍSTNOSTI	PLOCHA M2	VÝŠKA MÍSTNOSTI	PODLAHA	STĚNA/STROP	POZNÁMKA
1.01	CHODBA	30,00		BETON		
1.02	KOTELNA	48,00	3,70	BETONOVÁ MAZANINA	VÁPENNÁ OMÍTKA	
1.03	SKLAD	18,00	2,05	BETONOVÁ MAZANINA	VÁPENNÁ OMÍTKA	
1.04	SKLAD	25,00	2,05	BETONOVÁ MAZANINA	VÁPENNÁ OMÍTKA	
1.05	SKLAD	50,00	2,05	BETONOVÁ MAZANINA	VÁPENNÁ OMÍTKA	
1.06	SKLAD	50,00	2,05	BETONOVÁ MAZANINA	VÁPENNÁ OMÍTKA	
1.07	SKLAD	25,00	2,05	BETONOVÁ MAZANINA	VÁPENNÁ OMÍTKA	
1.08	SKLAD	50,00	2,05	BETONOVÁ MAZANINA	VÁPENNÁ OMÍTKA	

Revize

Číslo	Datum	Popis změny	Jméno	Podpis
-	-	-	-	-

Investor

STATUTÁRNÍ MĚSTO BRNO
Dominikánské náměstí 196/1, 602 00 Brno

Generální projektant

Architekt Ing.arch. Radoslav Novotný
Zodpovědný projektant Ing. Petr Uhmann
HIP / Vedoucí projektu Ing. Petr Uhmann
Hlavní inženýr Arch.Design Ing. Jakub Kapsa
Hlavní architekt Arch.Design Akad.arch. Jana Háyecková

Místo stavby

Pisárecká 480/11
603 00 Brno-Pisárky
Česká republika

Projektant části PD

Zodpovědný projektant Ing. Miroslav Kasal
Vyraboval Ing. Elena Ambrožová, Ph.D.
Kontroloval Ing. Jiří Stránský, Ph.D.

Arch.Design, s.r.o.

Sochorova 23
616 00 Brno
IČ: 257 64 314
+420 541 420 911
www.archdesign.cz

Firma

ABC projekce a realizace
Pávekova 142/11
Vrhaň 602 00 Brno
IČ: 293 83 304
www.projektstavby.cz

Název stavby

ANTROPHOS SPORTOVNÍ A REKREAČNÍ AREÁL

Název části

DEMOLICE STÁVAJÍCÍHO AREÁLU A OBJEKTŮ

DOKUMENTACE OBJEKTŮ A TECHNICKÝCH ZAŘÍZENÍ

D.

Název demolovaného objektu

SO 13 JÍDELNA S KOTELNOU

Název dokumentu

PŮDORYS 1NP, 2NP

zak.č.

B-20-084-000

Číslo části

02/2021

Číslo výkresu

SO.13.101

Číslo revize

00

Stupeň PD

DBP

Číslo paré

00